



Firestone

Firestone Building Products



Soluzioni in EPDM per riparazioni di coperture metalliche e canali

La scelta pratica, ecologia e a lunga durata

Firestone

Firestone Building Products

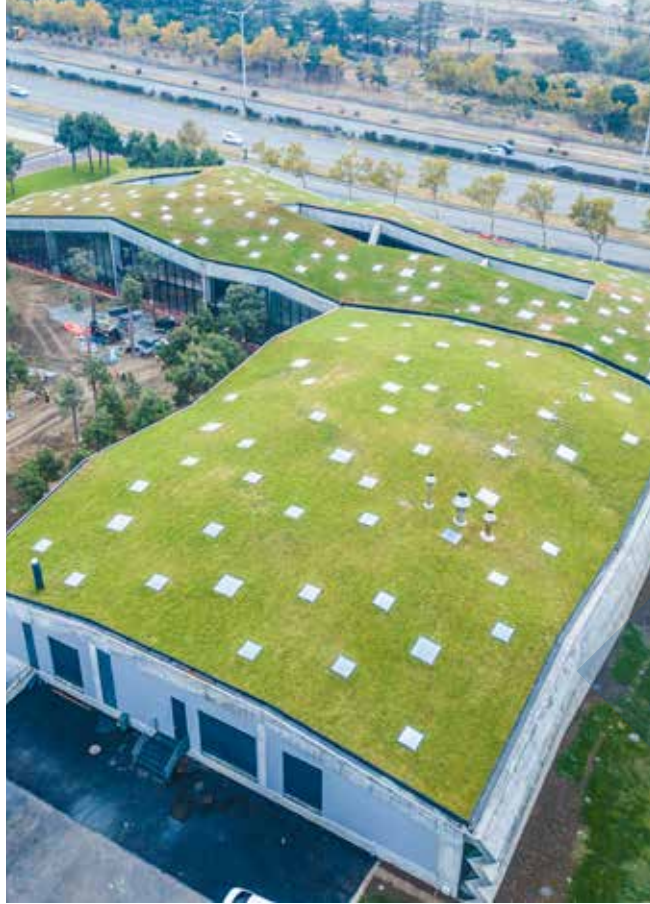
McLaren Technology Center

Woking, Regno Unito

FIRESTONE RUBBERGARD



SISTEMI IN EPDM



PERCHE' L' EPDM

Le gomme sintetiche EPDM sono terpolimeri ottenuti dalla copolimerizzazione di etilene, propilene e da un terzo monomero rappresentato da un diene. Progettate per resistere agli agenti atmosferici e trovare impiego in condizioni molto difficili, le gomme EPDM trovano ampio utilizzo nel settore automotive, ma si dimostrano ideali anche nella realizzazione di sistemi di impermeabilizzazione monostrato altamente performanti. Oltre alle importanti caratteristiche chimico-fisiche, le membrane di copertura in EPDM spiccano per la loro durabilità, atossicità, facilità di riparazione e ridotta impronta di carbonio (CFP), tanto che diversi istituti internazionali, tra i quali il NIBE, hanno dichiarato le membrane di copertura in EPDM la miglior scelta per i tetti piani in termini di impatto ambientale. Le caratteristiche e proprietà meccaniche delle gomme EPDM si dimostrano sostanzialmente stabili nel corso dei decenni, in più, al termine del loro ciclo di vita, questi terpolimeri possono essere riciclati nella produzione di pavimenti antiscivolo per aree pubbliche.

PRESTAZIONI TECNICHE

- ECCEZIONALE RESISTENZA ALL'INVECCHIAMENTO
- DURATA ECCEZIONALE, CON UN'ASPETTATIVA DI VITA SUPERIORE A 50 ANNI
- ELEVATA PERCENTUALE DI NERO DI CARBONIO
- ELEVATA ELASTICITÀ (> 300%) E RESISTENZA A TRAZIONE
- INERTE: LE CARATTERISTICHE DELLA MEMBRANA NON VARIANO NEL TEMPO
- ELEVATA FLESSIBILITÀ ANCHE ALLE BASSE TEMPERATURE (-45°C)
- PERMEABILITÀ AL VAPORE
- BUONA RESISTENZA A PUNZONAMENTO E ABRASIONE
- RESISTENZA CHIMICA AD AMPIO SPETTRO
- SOSTENIBILITÀ AMBIENTALE

SISTEMI IN EPDM

PERCHÈ FIRESTONE RUBBERGARD EPDM?

- Firestone è un brand universalmente conosciuto per la sua qualità
- Anni di comprovate prestazioni su coperture in tutto il mondo
- Applicazione sicura (sistema a freddo - senza fiamma)
- Facile da riparare (anche dopo lunghi periodi di esposizione)
- Leggerezza del sistema, utile specie nel caso i ristrutturazioni
- Gli ampi teli (fino a 930 m2) privi di giunzioni velocizzano la posa e riducono al minimo il numero di giunzioni da realizzare in opera
- Eccellente comportamento al fuoco
- Adatto a coperture a verde e ad installazioni fotovoltaiche
- Risponde alle norme internazionali, Americane, Europee e Asiatiche

DIMENSIONI STANDARD DEI ROTOLI

Membrane RubberGard LSFR - non armate

Spessore / Tipo :	Lunghezze:	15,25 - 30,50 - 45,75 - 61,00 m
	Larghezze :	
1,1mm LSFR	non ripiegato :	2,28 - 3,05 - 3,65 - 3,96 - 5,08 m
	ripiegato :	4,57 - 6,10 - 7,62 - 9,15 - 12,20 - 15,25 m
1,5mm LSFR	non ripiegato :	2,64 - 3,05 - 5,08 m
	ripiegato :	6,10 - 7,62 - 9,15 - 12,20 - 15,25 m



COME RIPARARE UNA COPERTURA METALLICA

Ci sono diverse le ragioni che portano al fallimento di una copertura metallica:

- Le variazioni di temperatura, portando a dilatarsi e a contrarsi i metalli, possono causare allargamenti dei fori in corrispondenza dei fissaggi e compromettere le guarnizioni, portando a conseguenti infiltrazioni.
- I sigillanti e i mastici usati nei dettagli spesso si deteriorano e lasciano l'edificio esposto alle intemperie
- Drenaggio inadeguato
- Errato allineamento dei pannelli

„SPESSO INTERVENTI CON SIGILLANTI E SOLUZIONI LIQUIDE IN GENERALE HANNO UNA DURATA MASSIMA DI POCHI ANNI“

IMPERMEABILIZZANTI LIQUIDI



BITUME

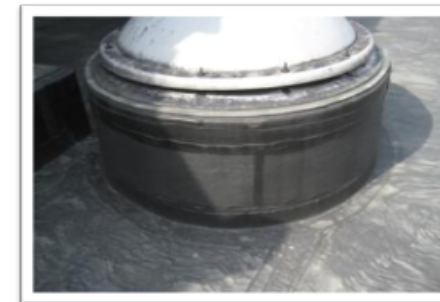


SILICONI



LE MEMBRANE SINTETICHE

Membrane impermeabili flessibili risultano essere di facile impiego nei dettagli che prevedono corpi passanti, inoltre il fatto di mantenere uno strato impermeabile continuo nelle gronde, offre una soluzione impermeabilizzante completa e la semplicità di riparazione contribuisce ad ottenere un' integrità del sistema.



TECNOLOGIA FIRESTONE QUICKSEAM™

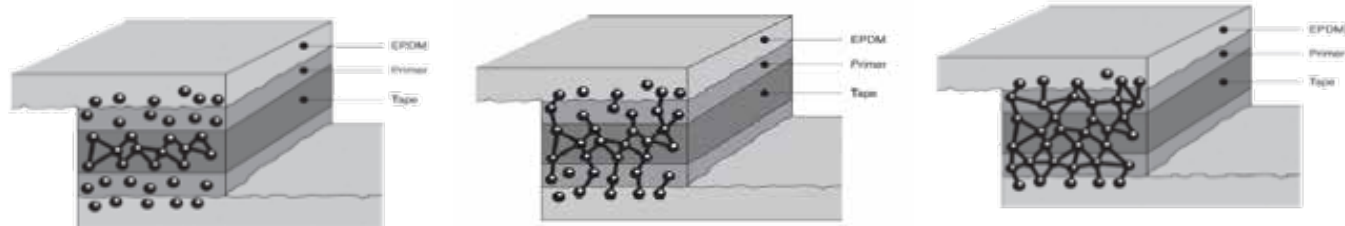
Sistema di accessori autoadesivi che presenta le seguenti caratteristiche e vantaggi:

- Rapidità, semplicità ed economicità
- Eccellente adesione a tenuta sul metallo
- La membrana e i nastri si adattano ai movimenti dell'edificio
- Bassa sensibilità all'umidità
- Omogeneità delle saldature
- Tecnologia sperimentata grazie a milioni metri installati



APPLICAZIONI

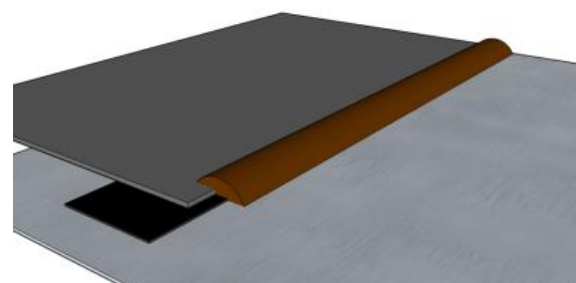
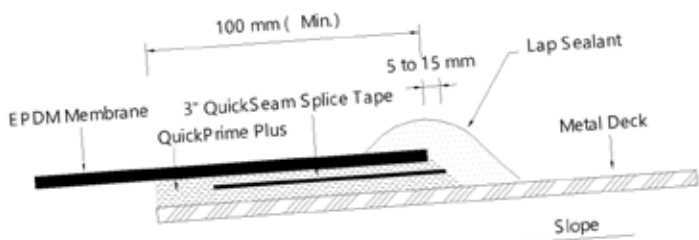
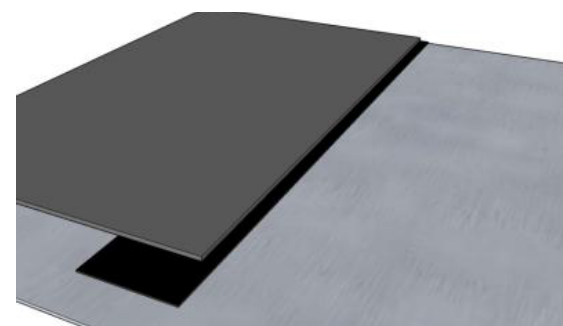
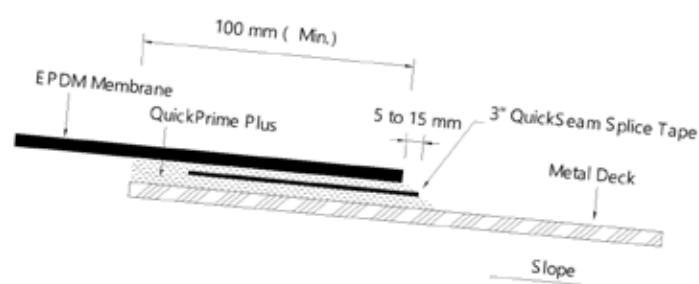
MECCANISMO DI GIUNZIONE A FREDDO



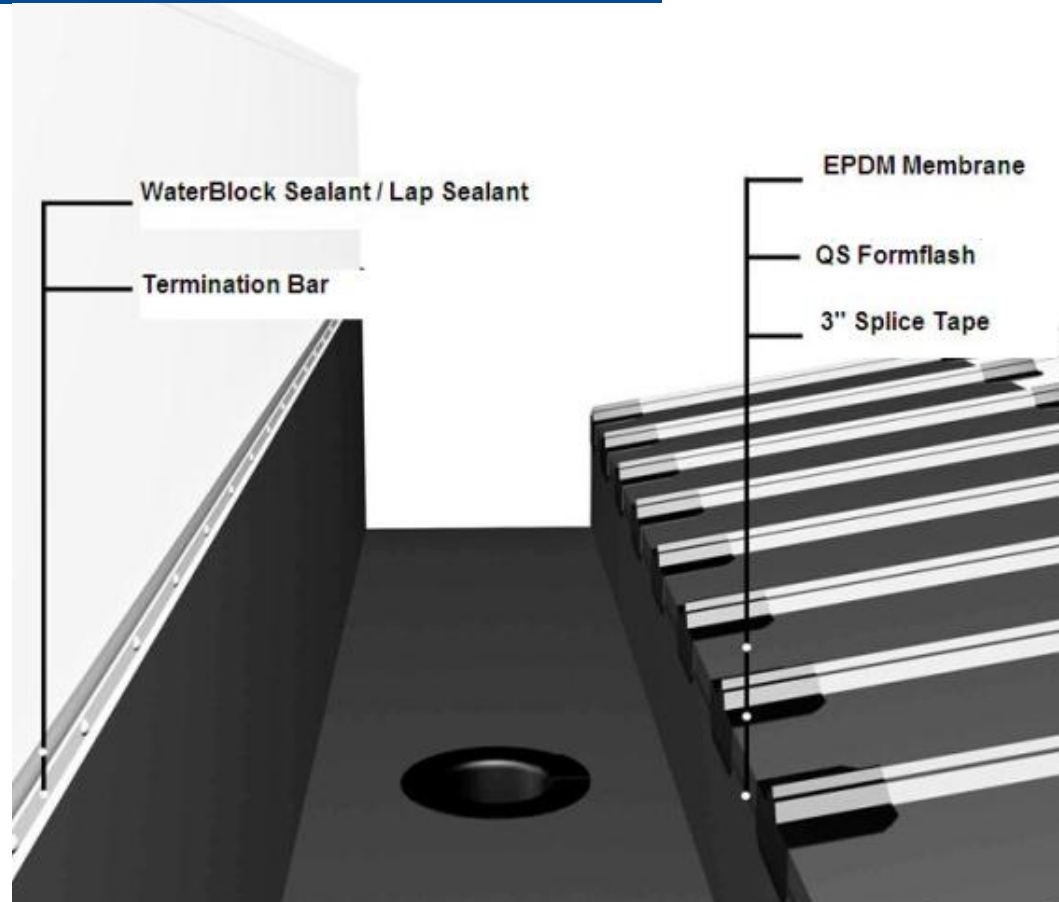
1. Il QuickPrime Plus penetra nelle irregolarità superficiali dell'EPDM

2. I solventi evaporano, il QuickPrime Plus è ancora chimicamente attivo e rende la superficie appiccicosa

3. Ci vogliono 7-28 giorni affinché si completi il processo di vulcanizzazione



CANALE DI BORDO



Questo ambito di applicazione è uno di quelli in cui ci si trova più spesso ad intervenire con le nostre soluzioni in EPDM.

Rotture nel materiale che costituisce o riveste il canale di gronda e fallimento dei giunti di dilatazione, ma anche la stessa discontinuità tra falda e gronda, possono creare gravi problemi di infiltrazione d'acqua nell'edificio.



Nel caso di neve o grandine il canale di gronda potrebbe non essere in grado di contenere la successiva pioggia, con il rischio che la stessa penetri nello spazio interstiziale sotto la lamiera di falda



CONVERSA

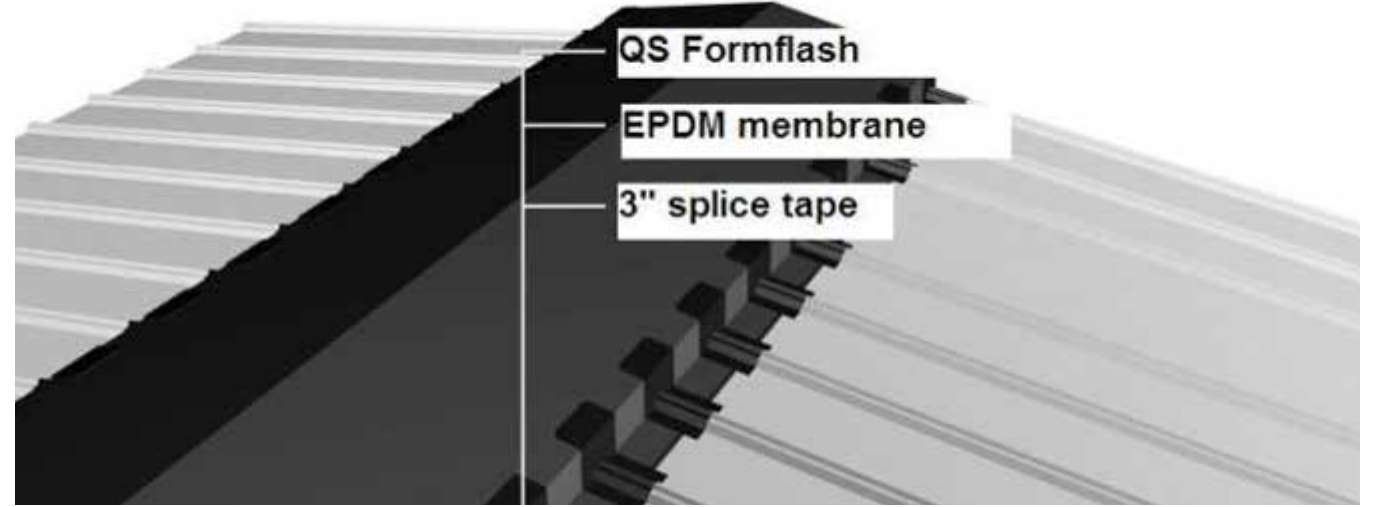
COLMO



PRIMA



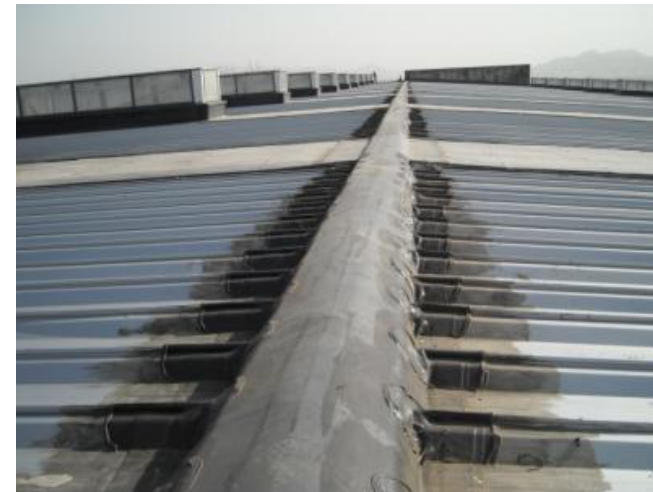
DOPO



PRIMA



DOPO

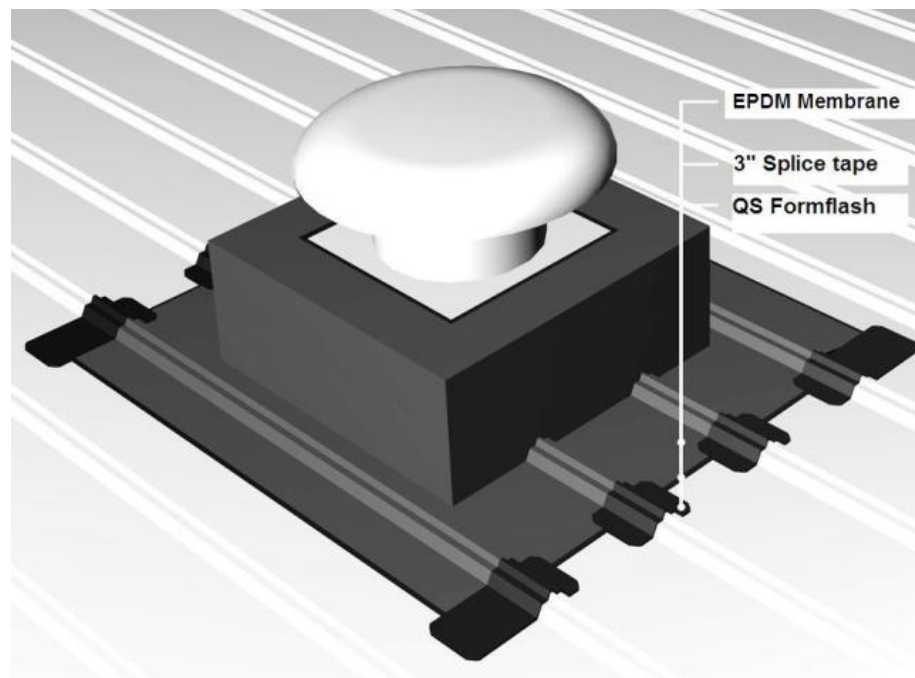


PRIMA

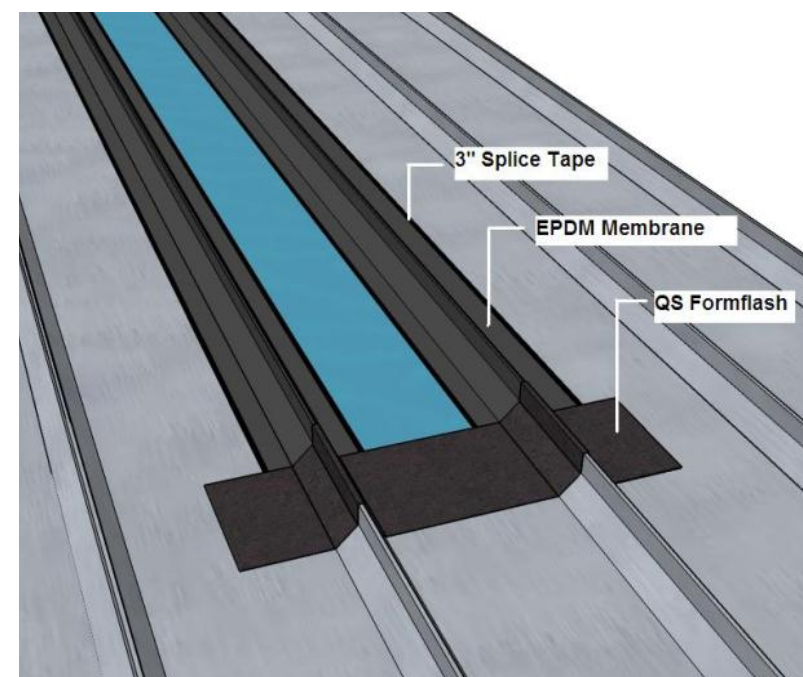


DOPO

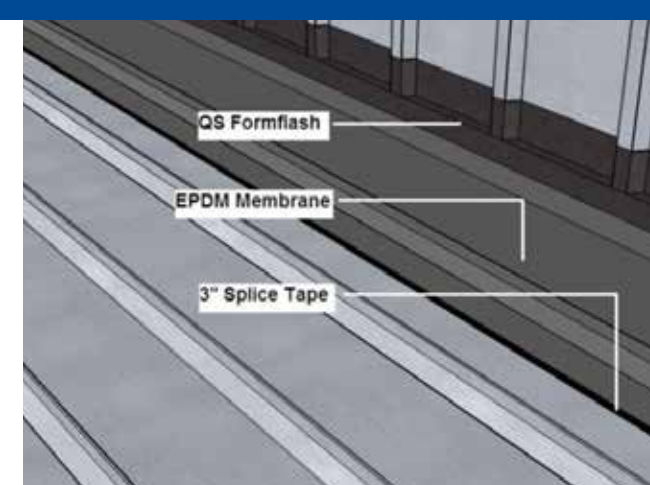
CORPI EMERGENTI



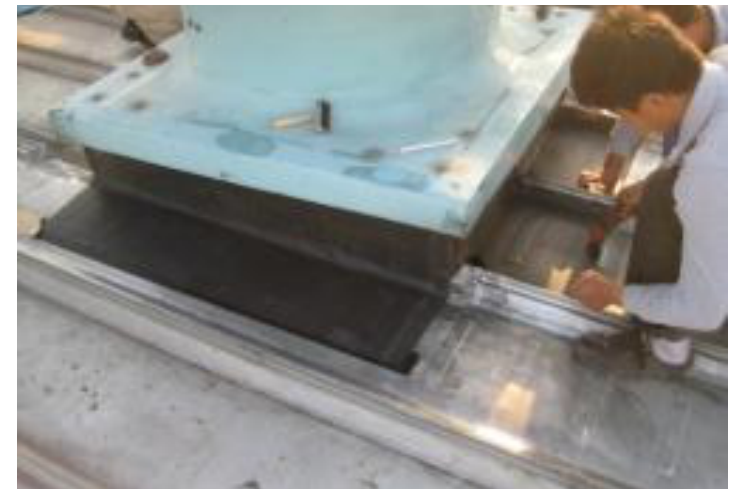
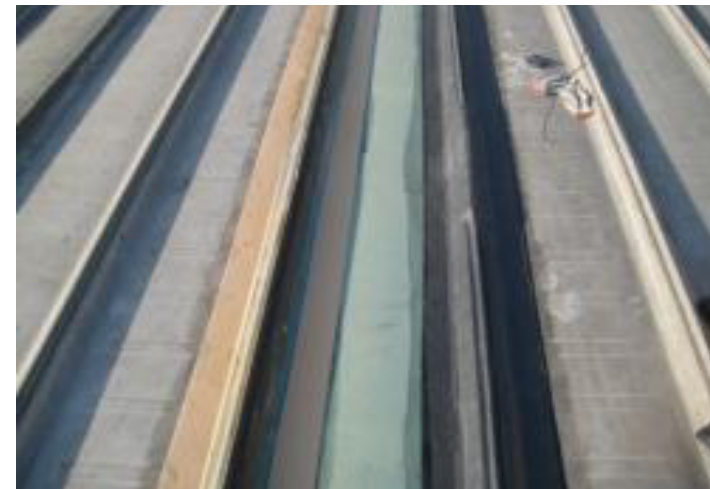
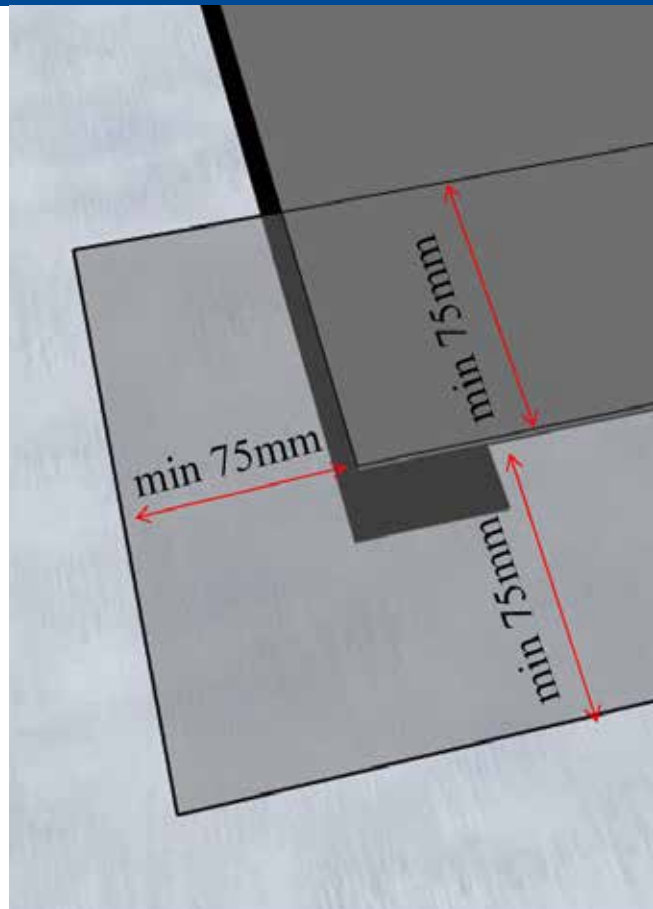
LUCERNARI



PARAPETTI



DETTAGLI



COME REALIZZARE I DETTAGLI

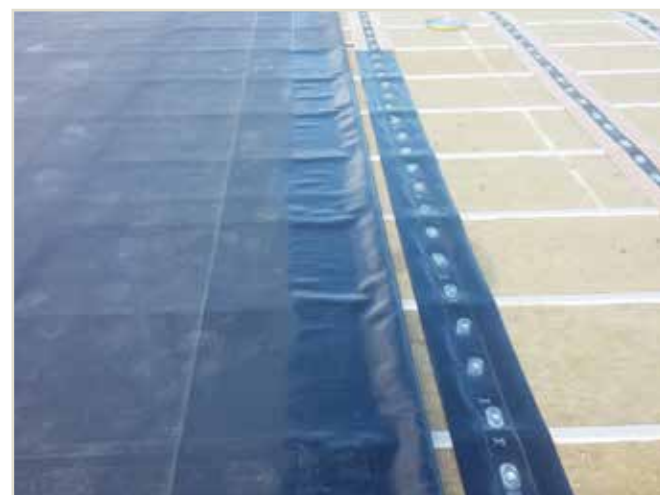
Le porzioni piane vengono generalmente sigillate con il nastrino QuickSeam Splice tape, mentre per i dettagli complessi si utilizzano i nastri QuickSeam FormFlash

Firestone QuickSeam FormFlash è un nastro in EPDM non vulcanizzato accoppiato sulla superficie inferiore al nastro adesivo QuickSeam Tape.

Non deve essere stirato e deve rivestire tutti i punti critici con una sovrapposizione minima di 75 mm in ogni direzione



RIFACIMENTO COMPLETO



PRIMA



DOPO



APPLICAZIONI



RIVESTIMENTO DI CANALI DI GRONDA

Le membrane Firestone RubberGard EPDM ed i relativi accessori possono essere utilizzati per l'impermeabilizzazione di contere e canali di gronda non solo metallici. Gli adesivi a contatto Firestone consentono l'adesione anche su legno, cemento, pannelli isolanti approvati e altri supporti che risultino idonei.



FORMAZIONE E CONSULENZA

FIRESTONE RUBBERGARD EPDM

I sistemi di impermeabilizzazione Firestone RubberGard EPDM sono progettati per coperture piane o a bassa pendenza di edifici commerciali, industriali e residenziali e sono ideali anche nel caso di coperture a verde o con impianti fotovoltaici. Inoltre, le caratteristiche proprie della membrana e l'ampia gamma di accessori, ne consentono l'impiego anche in diverse altre applicazioni, come le riparazioni di coperture metalliche o l'impermeabilizzazione di canali di gronda.

Le straordinarie prestazioni del sistema di copertura Firestone RubberGard EPDM in 40 anni hanno reso Firestone Building Products il leader mondiale nelle membrane in gomma EPDM.

I nostri corsi, organizzati in collaborazione con Firestone, hanno l'obiettivo di fornire le linee guida necessarie per la realizzazione di coperture in EPDM a regola d'arte, adattandosi alle specifiche esigenze delle aziende partecipanti.

CHI PUO' PARTECIPARE?

Aziende operanti nel settore delle coperture civili e industriali; nello specifico ditte specializzate nelle impermeabilizzazioni ma anche realtà che si occupano di realizzazioni e rifacimenti di coperture piane e della lattoneria edile, interessate a conoscere i vantaggi dei sistemi di copertura Firestone in EPDM.

OBIETTIVO

Acquisire le conoscenze teoriche e pratiche utili all'apprendimento delle tecniche di installazione dei sistemi di copertura in EPDM Firestone.

NON FINISCE QUI...

Abbiamo sempre avuto un occhio di riguardo per chi installa i nostri materiali perchè tanto più l'installatore è preparato, tanto più il risultato sarà quello auspicato.

Per questo motivo, offriamo anche un servizio di assistenza in cantiere per tutti gli installatori certificati FIRESTONE.

Un ulteriore supporto da parte dei nostri Tecnici viene riservato a Studi di Progettazione e Impermeabilizzatori su qualsiasi progetto, in modo da poter garantire fin dalla fase di Studio e Progettuale una completa Assistenza a 360°



| IL VOSTRO CONTATTO DI ZONA |



Casaplusticino Sàgl
Ptta Fontana 1
6850 Mendrisio, CH

+41 091 8581414
+41 079 7937803
info@casaplusticino.ch

www.casaplusticino.ch